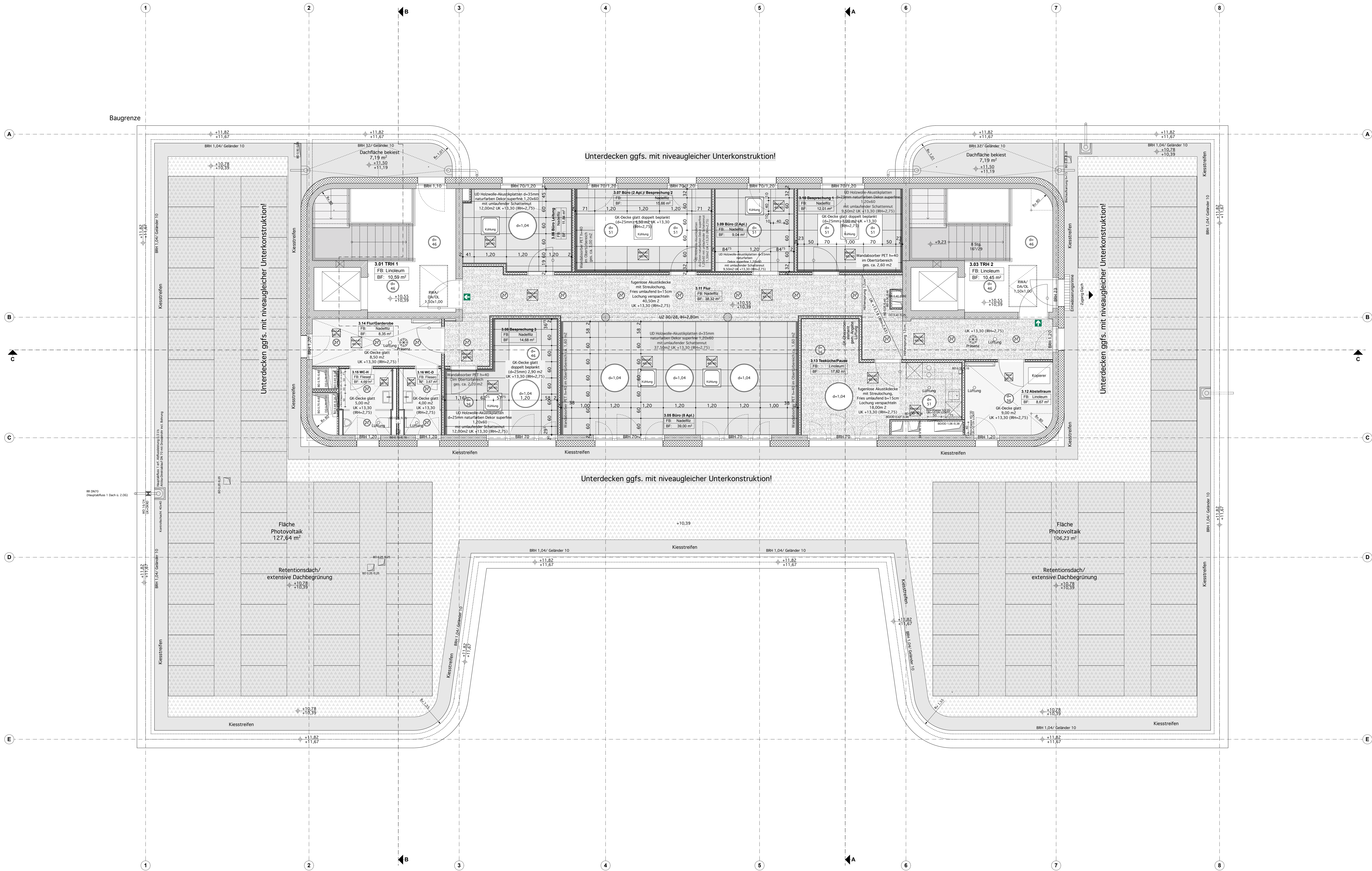


Team ambulante Hilfen
zur Erziehung



Legende:

Anbau-Leuchten

Einbau-Leuchten

Luftauslässe

Alle Maße sind am Bau zu überprüfen!
Maße ablesen, nicht abgreifen!
Unstimmigkeiten sind sofort der Bauleitung zu melden.
Ausparungen gemäß Angabe der Fachingenieure.
Bei Putzflächen sind Übergänge verschiedener Materialien so mit Putzgewebe zu überspannen, daß Bewegungen unterhalb des Putzes erfolgen können.
Anschlüsse von Gipskartonbauteilen an andere Bauteile sind elastisch herzustellen.
Grundlage der konstruktiven Ausführung ist die Statik.
Alle Türhöhenmaße ab OKFFB; Brüstungshöhen ab OKFFB bis OK Brüstung Rohbau!
Maßangaben Unterzüge ab UK Rohdecke; Maßangaben Überzüge ab OK Rohdecke!
Angaben für Leerrohre und Einbaudosen in den Stahlbetonwänden/ Decken gemäß Angaben Fachplaner Elektro!
Badausstattung und -einbauten, incl. Vorwände, gemäß Detailplanung!
WC-Vorwände in barrierefreien Wohnungen sind mit Traversen für die nachträgliche Befestigung mit Stütz-Klappgriffen zu versehen.

LEGENDE/ ZEICHENERKLÄRUNG			
AB AUSPARUNGEN	BA BODENANSTRICH	BEV BEWEHRUNGSSTÄBE	BT BETON
BB BEWEHRUNGSSTÄBE	BD BODENBELAG	BY BEWEHRUNGSSTÄBE	BT BETON
BC BEWEHRUNGSSTÄBE	BE BODENBELAG	BY BEWEHRUNGSSTÄBE	BT BETON
BD BODENBELAG	BF BODENBELAG	BY BEWEHRUNGSSTÄBE	BT BETON
BE BODENBELAG	BF BODENBELAG	BY BEWEHRUNGSSTÄBE	BT BETON
BF BODENBELAG	BG BODENBELAG	BY BEWEHRUNGSSTÄBE	BT BETON
BG BODENBELAG	BH BODENBELAG	BY BEWEHRUNGSSTÄBE	BT BETON
BH BODENBELAG	BI BODENBELAG	BY BEWEHRUNGSSTÄBE	BT BETON
BI BODENBELAG	BJ BODENBELAG	BY BEWEHRUNGSSTÄBE	BT BETON
BJ BODENBELAG	BK BODENBELAG	BY BEWEHRUNGSSTÄBE	BT BETON
BK BODENBELAG	BL BODENBELAG	BY BEWEHRUNGSSTÄBE	BT BETON
BL BODENBELAG	BM BODENBELAG	BY BEWEHRUNGSSTÄBE	BT BETON
BM BODENBELAG	BN BODENBELAG	BY BEWEHRUNGSSTÄBE	BT BETON
BN BODENBELAG	BO BODENBELAG	BY BEWEHRUNGSSTÄBE	BT BETON
BO BODENBELAG	BP BODENBELAG	BY BEWEHRUNGSSTÄBE	BT BETON
BP BODENBELAG	BQ BODENBELAG	BY BEWEHRUNGSSTÄBE	BT BETON
BQ BODENBELAG	BR BODENBELAG	BY BEWEHRUNGSSTÄBE	BT BETON
BR BODENBELAG	BS BODENBELAG	BY BEWEHRUNGSSTÄBE	BT BETON
BS BODENBELAG	BT BETON	BY BEWEHRUNGSSTÄBE	BT BETON
BT BETON	BU BODENBELAG	BY BEWEHRUNGSSTÄBE	BT BETON
BU BODENBELAG	BV BODENBELAG	BY BEWEHRUNGSSTÄBE	BT BETON
BV BODENBELAG	BW BODENBELAG	BY BEWEHRUNGSSTÄBE	BT BETON
BW BODENBELAG	BX BODENBELAG	BY BEWEHRUNGSSTÄBE	BT BETON
BX BODENBELAG	BY BEWEHRUNGSSTÄBE	BY BEWEHRUNGSSTÄBE	BT BETON
BY BEWEHRUNGSSTÄBE	BZ BODENBELAG	BY BEWEHRUNGSSTÄBE	BT BETON
BZ BODENBELAG	CA BODENBELAG	BY BEWEHRUNGSSTÄBE	BT BETON
CA BODENBELAG	CB BODENBELAG	BY BEWEHRUNGSSTÄBE	BT BETON
CB BODENBELAG	CC BODENBELAG	BY BEWEHRUNGSSTÄBE	BT BETON
CC BODENBELAG	CD BODENBELAG	BY BEWEHRUNGSSTÄBE	BT BETON
CD BODENBELAG	CE BODENBELAG	BY BEWEHRUNGSSTÄBE	BT BETON
CE BODENBELAG	CF BODENBELAG	BY BEWEHRUNGSSTÄBE	BT BETON
CF BODENBELAG	CG BODENBELAG	BY BEWEHRUNGSSTÄBE	BT BETON
CG BODENBELAG	CH BODENBELAG	BY BEWEHRUNGSSTÄBE	BT BETON
CH BODENBELAG	CI BODENBELAG	BY BEWEHRUNGSSTÄBE	BT BETON
CI BODENBELAG	CJ BODENBELAG	BY BEWEHRUNGSSTÄBE	BT BETON
CJ BODENBELAG	CK BODENBELAG	BY BEWEHRUNGSSTÄBE	BT BETON
CK BODENBELAG	CL BODENBELAG	BY BEWEHRUNGSSTÄBE	BT BETON
CL BODENBELAG	CM BODENBELAG	BY BEWEHRUNGSSTÄBE	BT BETON
CM BODENBELAG	CN BODENBELAG	BY BEWEHRUNGSSTÄBE	BT BETON
CN BODENBELAG	CO BODENBELAG	BY BEWEHRUNGSSTÄBE	BT BETON
CO BODENBELAG	CP BODENBELAG	BY BEWEHRUNGSSTÄBE	BT BETON
CP BODENBELAG	CQ BODENBELAG	BY BEWEHRUNGSSTÄBE	BT BETON
CQ BODENBELAG	CR BODENBELAG	BY BEWEHRUNGSSTÄBE	BT BETON
CR BODENBELAG	CS BODENBELAG	BY BEWEHRUNGSSTÄBE	BT BETON
CS BODENBELAG	CT BODENBELAG	BY BEWEHRUNGSSTÄBE	BT BETON
CT BODENBELAG	CU BODENBELAG	BY BEWEHRUNGSSTÄBE	BT BETON
CU BODENBELAG	CV BODENBELAG	BY BEWEHRUNGSSTÄBE	BT BETON
CV BODENBELAG	CW BODENBELAG	BY BEWEHRUNGSSTÄBE	BT BETON
CW BODENBELAG	CX BODENBELAG	BY BEWEHRUNGSSTÄBE	BT BETON
CX BODENBELAG	CY BODENBELAG	BY BEWEHRUNGSSTÄBE	BT BETON
CY BODENBELAG	CZ BODENBELAG	BY BEWEHRUNGSSTÄBE	BT BETON
CZ BODENBELAG	DA BODENBELAG	BY BEWEHRUNGSSTÄBE	BT BETON
DA BODENBELAG	DB BODENBELAG	BY BEWEHRUNGSSTÄBE	BT BETON
DB BODENBELAG	DC BODENBELAG	BY BEWEHRUNGSSTÄBE	BT BETON
DC BODENBELAG	DD BODENBELAG	BY BEWEHRUNGSSTÄBE	BT BETON
DD BODENBELAG	DE BODENBELAG	BY BEWEHRUNGSSTÄBE	BT BETON
DE BODENBELAG	DF BODENBELAG	BY BEWEHRUNGSSTÄBE	BT BETON
DF BODENBELAG	DG BODENBELAG	BY BEWEHRUNGSSTÄBE	BT BETON
DG BODENBELAG	DH BODENBELAG	BY BEWEHRUNGSSTÄBE	BT BETON
DH BODENBELAG	DI BODENBELAG	BY BEWEHRUNGSSTÄBE	BT BETON
DI BODENBELAG	DJ BODENBELAG	BY BEWEHRUNGSSTÄBE	BT BETON
DJ BODENBELAG	DK BODENBELAG	BY BEWEHRUNGSSTÄBE	BT BETON
DK BODENBELAG	DL BODENBELAG	BY BEWEHRUNGSSTÄBE	BT BETON
DL BODENBELAG	DM BODENBELAG	BY BEWEHRUNGSSTÄBE	BT BETON
DM BODENBELAG	DN BODENBELAG	BY BEWEHRUNGSSTÄBE	BT BETON
DN BODENBELAG	DO BODENBELAG	BY BEWEHRUNGSSTÄBE	BT BETON
DO BODENBELAG	DP BODENBELAG	BY BEWEHRUNGSSTÄBE	BT BETON
DP BODENBELAG	DQ BODENBELAG	BY BEWEHRUNGSSTÄBE	BT BETON
DQ BODENBELAG	DR BODENBELAG	BY BEWEHRUNGSSTÄBE	BT BETON
DR BODENBELAG	DS BODENBELAG	BY BEWEHRUNGSSTÄBE	BT BETON
DS BODENBELAG	DT BODENBELAG	BY BEWEHRUNGSSTÄBE	BT BETON
DT BODENBELAG	DU BODENBELAG	BY BEWEHRUNGSSTÄBE	BT BETON
DU BODENBELAG	DV BODENBELAG	BY BEWEHRUNGSSTÄBE	BT BETON
DV BODENBELAG	DW BODENBELAG	BY BEWEHRUNGSSTÄBE	BT BETON
DW BODENBELAG	DX BODENBELAG	BY BEWEHRUNGSSTÄBE	BT BETON
DX BODENBELAG	DY BODENBELAG	BY BEWEHRUNGSSTÄBE	BT BETON
DY BODENBELAG	DZ BODENBELAG	BY BEWEHRUNGSSTÄBE	BT BETON
DZ BODENBELAG	EA BODENBELAG	BY BEWEHRUNGSSTÄBE	BT BETON
EA BODENBELAG	EB BODENBELAG	BY BEWEHRUNGSSTÄBE	BT BETON
EB BODENBELAG	EC BODENBELAG	BY BEWEHRUNGSSTÄBE	BT BETON
EC BODENBELAG	ED BODENBELAG	BY BEWEHRUNGSSTÄBE	BT BETON
ED BODENBELAG	EE BODENBELAG	BY BEWEHRUNGSSTÄBE	BT BETON
EE BODENBELAG	EF BODENBELAG	BY BEWEHRUNGSSTÄBE	BT BETON
EF BODENBELAG	EG BODENBELAG	BY BEWEHRUNGSSTÄBE	BT BETON
EG BODENBELAG	EH BODENBELAG	BY BEWEHRUNGSSTÄBE	BT BETON
EH BODENBELAG	EI BODENBELAG	BY BEWEHRUNGSSTÄBE	BT BETON
EI BODENBELAG	EJ BODENBELAG	BY BEWEHRUNGSSTÄBE	BT BETON
EJ BODENBELAG	EK BODENBELAG	BY BEWEHRUNGSSTÄBE	BT BETON
EK BODENBELAG	EL BODENBELAG	BY BEWEHRUNGSSTÄBE	BT BETON
EL BODENBELAG	EM BODENBELAG	BY BEWEHRUNGSSTÄBE	BT BETON
EM BODENBELAG	EN BODENBELAG	BY BEWEHRUNGSSTÄBE	BT BETON
EN BODENBELAG	EO BODENBELAG	BY BEWEHRUNGSSTÄBE	BT BETON
EO BODENBELAG	EP BODENBELAG	BY BEWEHRUNGSSTÄBE	BT BETON
EP BODENBELAG	EQ BODENBELAG	BY BEWEHRUNGSSTÄBE	BT BETON
EQ BODENBELAG	ER BODENBELAG	BY BEWEHRUNGSSTÄBE	BT BETON
ER BODENBELAG	ES BODENBELAG	BY BEWEHRUNGSSTÄBE	BT BETON
ES BODENBELAG	ET BODENBELAG	BY BEWEHRUNGSSTÄBE	BT BETON
ET BODENBELAG	EU BODENBELAG	BY BEWEHRUNGSSTÄBE	BT BETON
EU BODENBELAG	EV BODENBELAG	BY BEWEHRUNGSSTÄBE	BT BETON
EV BODENBELAG	EW BODENBELAG	BY BEWEHRUNGSSTÄBE	BT BETON
EW BODENBELAG	EX BODENBELAG	BY BEWEHRUNGSSTÄBE	BT BETON
EX BODENBELAG	EY BODENBELAG	BY BEWEHRUNGSSTÄBE	BT BETON
EY BODENBELAG	EZ BODENBELAG	BY BEWEHRUNGSSTÄBE	BT BETON
EZ BODENBELAG	FA BODENBELAG	BY BEWEHRUNGSSTÄBE	BT BETON
FA BODENBELAG	FB BODENBELAG	BY BEWEHRUNGSSTÄBE	BT BETON
FB BODENBELAG	FC BODENBELAG	BY BEWEHRUNGSSTÄBE	BT BETON
FC BODENBELAG	FD BODENBELAG	BY BEWEHRUNGSSTÄBE	BT BETON
FD BODENBELAG	FE BODENBELAG	BY BEWEHRUNGSSTÄBE	BT BETON
FE BODENBELAG	FF BODENBELAG	BY BEWEHRUNGSSTÄBE	BT BETON
FF BODENBELAG	FG BODENBELAG	BY BEWEHRUNGSSTÄBE	BT BETON
FG BODENBELAG	FH BODENBELAG	BY BEWEHRUNGSSTÄBE	BT BETON
FH BODENBELAG	FI BODENBELAG	BY BEWEHRUNGSSTÄBE	BT BETON
FI BODENBELAG	FJ BODENBELAG	BY BEWEHRUNGSSTÄBE	BT BETON
FJ BODENBELAG	FK BODENBELAG	BY BEWEHRUNGSSTÄBE	BT BETON
FK BODENBELAG	FL BODENBELAG	BY BEWEHRUNGSSTÄBE	BT BETON
FL BODENBELAG	FM BODENBELAG	BY BEWEHRUNGSSTÄBE	BT BETON
FM BODENBELAG	FN BODENBELAG	BY BEWEHRUNGSSTÄBE	BT BETON
FN BODENBELAG	FO BODENBELAG	BY BEWEHRUNGSSTÄBE	BT BETON
FO BODENBELAG	FP BODENBELAG	BY BEWEHRUNGSSTÄBE	BT BETON
FP BODENBELAG	FQ BODENBELAG	BY BEWEHRUNGSSTÄBE	BT BETON
FQ BODENBELAG	FR BODENBELAG	BY BEWEHRUNGSSTÄBE	BT BETON
FR BODENBELAG	FS BODENBELAG	BY BEWEHRUNGSSTÄBE	BT BETON
FS BODENBELAG	FT BODENBELAG	BY BEWEHRUNGSSTÄBE	BT BETON
FT BODENBELAG	FU BODENBELAG	BY BEWEHRUNGSSTÄBE	BT BETON
FU BODENBELAG	FV BODENBELAG	BY BEWEHRUNGSSTÄBE	BT BETON
FV BODENBELAG	FW BODENBELAG	BY BEWEHRUNGSSTÄBE	BT BETON
FW BODENBELAG	FX BODENBELAG	BY BEWEHRUNGSSTÄBE	BT BETON
FX BODENBELAG	FY BODENBELAG	BY BEWEHRUNGSSTÄBE	BT BETON
FY BODENBELAG	FZ BODENBELAG	BY BEWEHRUNGSSTÄBE	BT BETON
FZ BODENBELAG	GA BODENBELAG	BY BEWEHRUNGSSTÄBE	BT BETON
GA BODENBELAG	GB BODENBELAG	BY BEWEHRUNGSSTÄBE	BT BETON
GB BODENBELAG	GC BODENBELAG	BY BEWEHRUNGSSTÄBE	BT BETON
GC BODENBELAG	GD BODENBELAG	BY BEWEHRUNGSSTÄBE	BT BETON
GD BODENBELAG	GE BODENBELAG	BY BEWEHRUNGSSTÄBE	BT BETON
GE BODENBELAG	GF BODENBELAG	BY BEWEHRUNGSSTÄBE	BT BETON
GF BODENBELAG	GG BODENBELAG	BY BEWEHRUNGSSTÄBE	BT BETON
GG BODENBELAG	GH BODENBELAG	BY BEWEHRUNGSSTÄBE	BT BETON
GH BODENBELAG	GI BODENBELAG	BY BEWEHRUNGSSTÄBE	BT BETON
GI BODENBELAG	GO BODENBELAG	BY BEWEHRUNGSSTÄBE	BT BETON
GO BODENBELAG	GP BODENBELAG	BY BEWEHRUNGSSTÄBE	BT BETON
GP BODENBELAG	GQ BODENBELAG	BY BEWEHRUNGSSTÄBE	BT BETON
GQ BODENBELAG	GR BODENBELAG	BY BEWEHRUNGSSTÄBE	BT BETON
GR BODENBELAG	GS BODENBELAG	BY BEWEHRUNGSSTÄBE	BT BETON
GS BODENBELAG	GT BODENBELAG	BY BEWEHRUNGSSTÄBE	BT BETON
GT BODENBELAG	GU BODENBELAG	BY BEWEHRUNGSSTÄBE	BT BETON
GU BODENBELAG	GV BODENBELAG	BY BEWEHRUNGSSTÄBE	BT BETON
GV BODENBELAG	GW BODENBELAG	BY BEWEHRUNGSSTÄBE	BT BETON
GW BODENBELAG	GX BODENBELAG	BY BEWEHRUNGSSTÄBE	BT BETON
GX BODENBELAG	GY BODENBELAG	BY BEWEHRUNGSSTÄBE	BT BETON
GY BODENBELAG	GZ BODENBELAG	BY BEWEHRUNGSSTÄBE	BT BETON
GZ BODENBELAG	HA BODENBELAG	BY BEWEHRUNGSSTÄBE	BT BETON
HA BODENBELAG	HB BODENBELAG	BY BEWEHRUNGSSTÄBE	BT BETON
HB BODENBELAG	HC BODENBELAG	BY BEWEHRUNGSSTÄBE	BT BETON
HC BODENBELAG	HD BODENBELAG	BY BEWEHRUNGSSTÄBE	BT BETON
HD BODENBELAG	HE BODENBELAG	BY BEWEHRUNGSSTÄBE	BT BETON
HE BODENBELAG	HF BODENBELAG	BY BEWEHRUNGSSTÄBE	BT BETON
HF BODENBELAG	HG BODENBELAG	BY BEWEHRUNGSSTÄBE	BT BETON
HG BODENBELAG	HH BODENBELAG	BY BEWEHRUNGSSTÄBE	BT BETON
HH BODENBELAG	HI BODENBELAG	BY BEWEHRUNGSSTÄBE	BT BETON
HI BODENBELAG	HJ BODENBELAG	BY BEWEHRUNGSSTÄBE	BT BETON
HJ BODENBELAG	HK BODENBELAG	BY BEWEHRUNGSSTÄBE	BT BETON
HK BODENBELAG	HL BODENBELAG	BY BEWEHRUNGSSTÄBE	BT BETON
HL BODENBELAG	HM BODENBELAG	BY BEWEHRUNGSSTÄBE	BT BETON
HM BODENBELAG	HN BODENBELAG	BY BEWEHRUNGSSTÄBE	BT BETON
HN BODENBELAG	HO BODENBELAG	BY BEWEHRUNGSSTÄBE	BT BETON
HO BODENBELAG	HP BODENBELAG	BY BEWEHRUNGSSTÄBE	BT BETON
HP BODENBELAG	HQ BODENBELAG	BY BEWEHRUNGSSTÄBE	BT BETON
HQ BODENBELAG	HR BODENBELAG	BY BEWEHRUNGSSTÄBE	BT BETON
HR BODENBELAG	HS BODENBELAG	BY BEWEHRUNGSSTÄBE	BT BETON
HS BODENBELAG	HT BODENBELAG	BY BEWEHRUNGSSTÄBE	BT BETON
HT BODENBELAG	HU BODENBELAG	BY BEWEHRUNGSSTÄBE	BT BETON
HU BODENBELAG	HV BODENBELAG	BY BEWEHRUNGSSTÄBE	BT BETON
HV BODENBELAG	HW BODENBELAG	BY BEWEHRUNGSSTÄBE	BT BETON
HW BODENBELAG	HX BODENBELAG	BY BEWEHRUNGSSTÄBE	BT BETON
HX BODENBELAG	HY BODENBELAG	BY BEWEHRUNGSSTÄBE	BT BETON
HY BODENBELAG	HZ BODENBELAG	BY BEWEHRUNGSSTÄBE	BT BETON
HZ BODENBELAG	IA BODENBELAG	BY BEWEHRUNGSSTÄBE	BT BETON
IA BODENBELAG	IB BODENBELAG	BY BEWEHRUNGSSTÄBE	BT BETON
IB BODENBELAG	IC BODENBELAG	BY BEWEHRUNGSSTÄBE	BT BETON
IC BODENBELAG	ID BODENBELAG	BY BEWEHRUNGSSTÄBE	BT BETON
ID BODENBELAG	IE BODENBELAG	BY BEWEHRUNGSSTÄBE	BT BETON
IE BODENBELAG	IF BODENBELAG	BY BEWEHRUNGSSTÄBE	BT BETON
IF BODENBELAG	IG BODENBELAG	BY BEWEHRUNGSSTÄBE	BT BETON
IG BODENBELAG	II BODENBELAG	BY BEWEHRUNGSSTÄBE	BT BETON
II BODENBELAG	IO BODENBELAG	BY BEWEHRUNGSSTÄBE	BT BETON
IO BODENBELAG	IP BODENBELAG	BY BEWEHRUNGSSTÄBE	BT BETON
IP BODENBELAG	IQ BODENBELAG	BY BEWEHRUNGSSTÄBE	BT BETON
IQ BODENBELAG	IR BODENBELAG	BY BEWEHRUNGSSTÄBE	BT BETON
IR BODENBELAG	IS BODENBELAG	BY BEWEHRUNGSSTÄBE	BT BETON
IS BODENBELAG	IT BODENBELAG	BY BEWEHRUNGSSTÄBE	BT BETON
IT BODENBELAG	IU BODENBELAG	BY BEWEHRUNGSSTÄBE	BT BETON
IU BODENBELAG	IV BODENBELAG	BY BEWEHRUNGSSTÄBE	BT BETON
IV BODENBELAG	IV VORWAND	BY BEWEHRUNGSSTÄBE	BT BETON

SCHNITT

D13 DETAILPUNKT

HOHE FUSSBODEN

HOHE ROHDECKE

OK ROH-FUSSEN, ANKERT

OK FERTIGFUSSEN, ANKERT

FEUERLÖSCHER

GURTWECHSEL ROLLZUGEN

NOTAUSGANG

ELEKTROMOTOR

Tür mit Glasabschnitt

INDEX	ÄNDERUNGEN	DA-TUM
01	Deckenmaß 8/8 um 1,2 cm abnehmen (HSE)	09.03.2026
02	Einsparung Anforderungen aus Haustechnik sowie Rev-Klappen	26.01.2026

INDEX	ÄNDERUNGEN	DA-TUM
01	casu/BBT/ST/m	03.02.2026
02	BT	26.01.2026
03-VA	casu/ST/BBT/m	26.11.2025

PROJEKT:

"SPEKTE-HAUS"

Neubau eines inklusiven Familienförderzentrums mit Kindertagesstätte

Rockenhäuser Straße 10
13583 Berlin-Spandau

BAUHERR:

casablanca Gemeinnützige Gesellschaft für innovative Jugendhilfe und soziale Dienste mbH
Pistoriusstraße 108 a
13086 Berlin
fon: 030/20 63 15-0
mail: info@casablanca.de

ARCHITEKT:

ARGE A 53 Gesellschaft von Architekten mbH und n+e Architekten
Raumerstraße 26
10437 Berlin
Telefon: 030/44 31 21 84
mail: ruhe@a53-architekten.de

AUSFÜHRUNGSPLANUNG				
Unterdeckenplan Grundriss Dachgeschoss				
DATUM:	03.02.2026	FORMAT:	INDEX:	MASSSTAB:
GEZ:	1:187 x 94	01	1:50	RELATIV: